

# 嘉川分譲地モデルハウス販売開始

2022年7月完成予定

# モデルハウス 新発表

「陰と陽」そして「公と私」を空間で表現した『陰と陽が調和する平屋。』黒と白のコントラストがお家に小気味よいリズムを刻みます。エントランスアプローチから玄関ドアを開けると広がる「陽」の坪庭。閉塞感から開放感のギャップが楽しめる日溜まりと癒しの空間。L字型のウッドデッキは心地よい風が吹き抜ける場所。さまざまなシーンで活躍し、多様性に富んでいます。また生活動線の短縮にも繋がるファミリークローゼットなど暮らしやすさをカタチで表現しました。

## 『陰』と『陽』



嘉川モデルハウス 先着順申込 受付中 ※詳しくは下記までお気軽にお問合せ下さい。



株式会社成匠 ☎ 0120-976-957 成匠 検索

【本社】 山口市大内中央2丁目1番32号 ☎083-902-9440

E-mail: info@narusho.com

建設業許可番号/山口市県事(特-29)第20058号 一級建築士事務所/山口市県事登録B第2726号 宅地建物取引業/山口市県事(2)第3405号



## Location

建築地は豊かな自然と暮らしやすさを兼ね備えた町

## 山口市嘉川分譲地

残り1区画! 2号地 販売価格: 737.2万円 販売面積: 77.61坪



嘉川分譲地現地



小郡IC



新山口駅



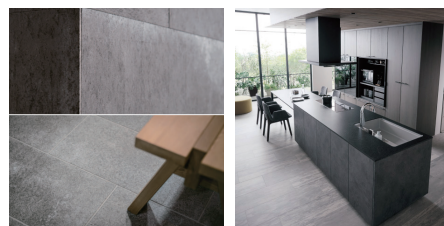
ファミリーマート

新山口駅 小郡IC 嘉川小学校 ウォンツ山口市 嘉川小学校

車で約7分 車で約11分 徒歩約8分 徒歩約6分 徒歩約8分

■嘉川分譲地概要【所在地】山口市嘉川字上菟田【地目】宅地【都市計画】山口市都市計画区域(非線引き)【用途地域】指定無し【建ぺい率】60%【容積率】200%【設備】電気:中国電力 ガス:プロパン(個別) 水道:公営水道 汚水:公共下水(負担金360円/m)【交通】JR宇部線【上嘉川駅】県道335号線経由1,000m(徒歩13分) 宇部市営バス【免地】バス停留所400m(徒歩6分)【接面道路】幅員4m【開発総面積】2,244.22㎡【分譲区画数】5区画【開発許可番号】指命開第100号【校区】嘉川小学校・川西中学校【取引態様】売主

## Spec



■外壁 ケイミュー SOLID セメントの質感を生かし、一枚として先達の機能と、空間の美しさを確立する同じものが無い無垢の建築素材。 ■キッチン Panasonic L-class 先進の機能と、空間の美しさを確立するスタイリングを追求。最上の機能美を実現。

写真はイメージです。その他仕様の詳細はお問い合わせ下さい。

## Price

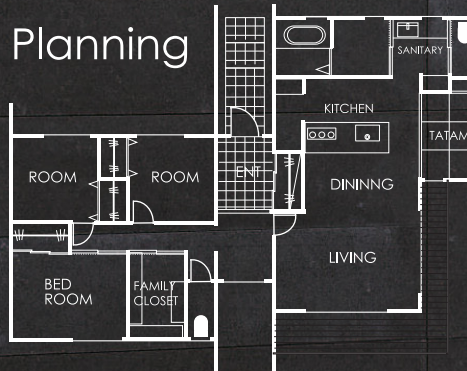
土地 + 建物セット価格

3,590万円 土地価格 716万円 建物価格 2,874万円

月々のお支払い例 79,703円 ボーナスポイント 99,885円

※諸費用を含めた3,900万円借入の場合  
◎40年返済 ◎年利0.875% ◎変動金利

## Planning



## Concept

北に禪定寺山など緑豊かな自然、南には広大な田園風景が広がり、その間に位置するこの地に中間領域を持った住まいを築き上げた。住宅へ続く重厚感のあるアプローチから玄関扉を開けるとそこには天井高さ4mの吹抜け・前面ガラス張りの光溢れるエントランスホールが客人を迎え入れる。そこを中間領域とし、パブリックゾーン(陽)、プライベートゾーン(陰)と明確に分離されている。パブリックゾーンでは東、南に窓を設けることで、風や光を取り入れ家族が自然と集まる空間に。プライベートゾーンでは仕事や家族から離れ、自分自身を見つめ直し、心を整える空間となるように。陰と陽の間に生まれた中間領域こそ、この住宅の主役である。



ARCHITECT 石田 智久

## DATA

敷地面積 / 249.46㎡ (75.46坪)  
延床面積 / 99.37㎡ (30.05坪)